



АДМИНИСТРАЦИЯ ГОРОДА ПЕРМИ
ДЕПАРТАМЕНТ ЗЕМЕЛЬНЫХ ОТНОШЕНИЙ

Сибирская ул., д. 15, Пермь, 614000, тел. (342) 212-46-78, факс 212-41-51
e-mail: dzo@gorodperm.ru, http://www.gorodperm.ru

РАЗРЕШЕНИЕ
на размещение объекта
№ 21-01-44-179 от 02 ФЕВ 2022

Департамент земельных отношений администрации города Перми в соответствии с пунктом 3 статьи 39.36 Земельного кодекса Российской Федерации, Положением о порядке и условиях размещения объектов на землях или земельных участках, находящихся в государственной или муниципальной собственности, на территории Пермского края без предоставления земельных участков и установления сервитутов, публичного сервитута, утвержденным постановлением Правительства Пермского края от 22.07.2015 № 478-п, заявлением от 24 января 2021г № 21-01-06-466

разрешает ОАО «МРСК Урала» (ИНН 6671163413, ОГРН 1056604000970, место нахождения: 620026, Свердловская область, г.Екатеринбург, ул. Мамина-Сибиряка, д. 140)

размещение объекта: линии электропередачи классом напряжения до 35 кВ, а также связанные с ними трансформаторные подстанции, распределительные пункты и иное предназначенное для осуществления передачи электрической энергии оборудование, для размещения которых не требуется разрешения на строительство (КЛ 6 кВ от РУ 6 кВ ТП-1647, установка опоры ВЛ 6 кВ с линейным разъединителем; реконструкция РУ 6 кВ РП-22 (установка ВВ), реконструкция РУ 6 кВ ТП-1647 (переключение КЛ 6 кВ) для электроснабжения производственной базы по адресу: Пермский край, г. Пермь, ул. Ласьвинская, дом № 82 (кадастровый номер земельного участка 59:01:1717167:3)).

на землях: государственная собственность на которые не разграничена

местоположение: Пермский край, г. Пермь, Кировский район, ул. Ласьвинская

разрешение выдано на срок: 11 месяцев

Дополнительные условия размещения:

способ размещения объекта: подземный

Территория, согласно схеме, расположена в зонах с особым условием использования территорий: охранный зона объектов электросетевого хозяйства, охранный зона коммунальных тепловых сетей, приаэродромная территория аэродрома аэропорта Большое Савино.

ОАО «МРСК Урала»:

1. Соблюдать порядок использования земельных участков, установленный постановлением Правительства Российской Федерации от 24 февраля 2009 г. № 160 «О порядке установления охранных зон объектов

электросетевого хозяйства и особых условий использования земельных участков, расположенных в границах таких зон»;

2. Соблюдать правила охраны коммунальных тепловых сетей, утвержденные Приказом Министерства архитектуры, строительства и жилищно-коммунального хозяйства Российской Федерации от 17 августа 1992 г. № 197 «О типовых правилах охраны коммунальных тепловых сетей»;

3. Соблюдать Правила использования воздушного пространства, установленные постановлением Правительства Российской Федерации от 11 марта 2010 г. № 138 «Об утверждении Федеральных правил использования воздушного пространства Российской Федерации»;

4. ОАО «МРСК Урала» в соответствии с пунктом 7(2) Положения о порядке и условиях размещения объектов на землях или земельных участках, находящихся в государственной или муниципальной собственности, на территории Пермского края без предоставления земельных участков и установления сервитутов, утвержденного постановлением Правительства Пермского края от 22 июля 2015 г. № 478-п, представить в департамент земельных отношений в течение 1 месяца с момента размещения объектов материалы контрольной геодезической съемки размещенных объектов на бумажном и электронном носителях на безвозмездной основе.

Приложение: схема предполагаемых к использованию земель или части земельного участка на 1 л. в 1 экз.

И. о. начальника отдела предоставления
земельных участков по работе
с юридическими лицами



Н.Н.Борцова

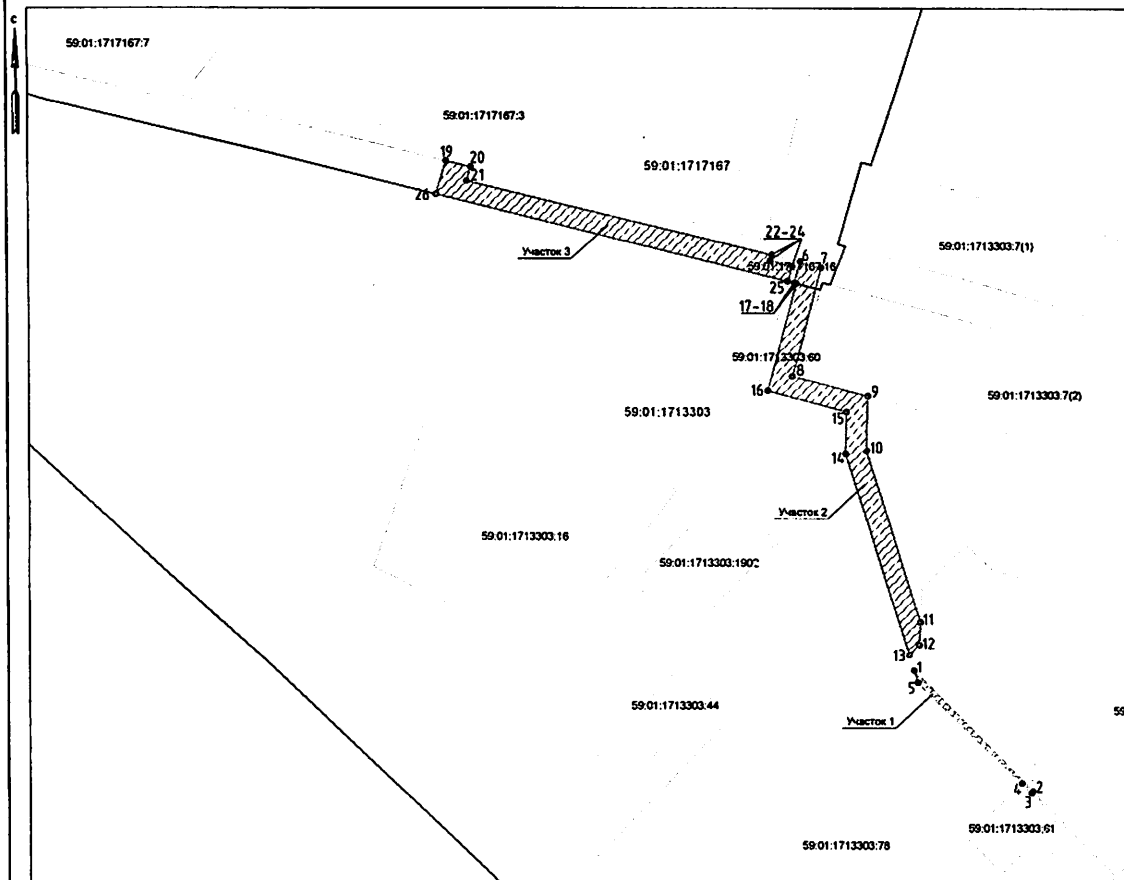
Схема предполагаемых к использованию земель или части земельного участка

Объект: «Строительство КЛ 6 кВ от РУ 6 кВ ТП-1647, установка опоры ВЛ 6 кВ с линейным разъединителем; Реконструкция РУ 6 кВ РП-22 (установка ВВ), реконструкция РУ 6 кВ ТП-1647 (переключение КЛ 6 кВ) для электроснабжения производственной базы по адресу: Пермский край, г. Пермь, ул. Ласьбинская, дом № 82 (кад. номер зем. участка 59-01:1717167-3)».

Площадь земель: 672 кв.м.

Местоположение объекта: край Пермский, г. Пермь, р-н Кировский, ул. Ласьбинская.

Категория земель: Земли населенных пунктов. Вид разрешенного использования:



Условные обозначения:



- граница земель, предполагаемых к использованию



- граница кадастрового квартала



- граница смежного земельного участка

59-01:1717167-11 - кадастровый номер земельного участка

59-01:1717167 - кадастровый номер кадастрового квартала

• 1 - характерная точка границы, сведения о которой позволяют однозначно определить ее положение на местности

Каталог координат (Система координат МСК-59)		
Участок 1		
№	X	Y
1	518120.48	2213244.36
2	518097.11	2213267.47
3	518096.81	2213267.17
4	518098.68	2213265.31
5	518118.15	2213245.09

Каталог координат (Система координат МСК-59)		
Участок 2		
№	X	Y
6	2213222.10	518200.02
7	2213226.12	518198.93
8	2213220.73	518177.82
9	2213235.22	518173.94
10	2213235.01	518163.34
11	2213245.57	518129.92
12	2213245.34	518125.51
13	2213243.38	518123.57
14	2213231.00	518162.76
15	2213231.16	518170.89
16	2213215.99	518174.95
17	2213221.40	518195.87
18	2213220.97	518195.97

Описание границ смежных землепользователей:

от 1 точки до 2 точки - земельный участок с кадастровым номером 59-01:1713303-2;
от 2 точки до 3 точки - муниципальная собственность;
от 3 точки до 4 точки - земельный участок с кадастровым номером 59-01:1713303-61;
от 4 точки до 5 точки - земельный участок с кадастровым номером 59-01:1713303-78;
от 5 точки до 1 точки - муниципальная собственность;

от 6 точки до 8 точки - муниципальная собственность;
от 8 точки до 9 точки - земельный участок с кадастровым номером 59-01:1713303-7;
от 9 точки до 11 точки - муниципальная собственность;
от 11 точки до 13 точки - земельный участок с кадастровым номером 59-01:1713303-2;
от 13 точки до 18 точки - муниципальная собственность;
от 18 точки до 6 точки - земельный участок с кадастровым номером 59-01:1717167-16;

от 19 точки до 20 точки - земельный участок с кадастровым номером 59-01:1717167-3;
от 20 точки до 22 точки - муниципальная собственность;
от 22 точки до 25 точки - земельный участок с кадастровым номером 59-01:1713303-16;
от 25 точки до 19 точки - муниципальная собственность.

Заявитель:

Азманов В.В. (По доверенности № ПЗ-106-2021)

(подпись, расшифровка подписи)
Верно